



Т: +7 (800) 500-61-45
@: info@tm10.ru
С: www.tm10.ru
А: 454081, г. Челябинск,
ул. Героев Танкограда, 28П



D9

БУЛЬДОЗЕР

Мощность, л.с. **190** Объем отвала, м³ **5,0**
Масса, т* **17,7**

* - Масса машины с оборудованием
в стандартной комплектации

ДВИГАТЕЛЬ

Тип, модель	ЯМЗ-534
Мощность кВт / л.с.	140 / 190
Рабочий объем, л	4,43
Напряжение бортовой сети, В / зарядный ток генератора, А	24 / 100
Количество АКБ / напряжение / емкость	2 / 12 / 190
Система охлаждения	Гидропривод крыльчатки вентилятора с регулировкой скорости вращения и возможностью реверса

ТРАНСМИССИЯ

Тип трансмиссии, исполнение	Гидростатическая с электронным управлением, исполнена парой гидронасос-гидромотор
Тип бортового редуктора	Планетарные
Стояночная тормозная система	Нормально замкнутые многодисковые фрикционы

ГИДРОСИСТЕМА

Тип насоса навесного оборудования	Шестеренный насос
Производительность насоса навесного оборудования, л/мин	200
Максимальное давление в гидросистеме навесного оборудования, МПа	20
Гидрораспределитель	3-х секционный На цилиндры подъема-опускания отвала секция с функцией плавающего положения

СКОРОСТЬ ДВИЖЕНИЯ

Максимальная скорость, км/ч	Вперед 11 Назад 11
-----------------------------	-----------------------

ХОДОВАЯ ЧАСТЬ

Краткое описание типа ходовой системы	Линейная. Трехточечная опора гусеничных тележек с балансирной балкой и полуосями
Тип, (исполнение) катков	Необслуживаемые, с жидкой смазкой на весь срок службы
Количество катков (опорных / подживающих), шт	6 / 1
Тип звеньев гусеничной ленты	Необслуживаемая, с жидкой смазкой на весь срок службы
Количество звеньев гусеничной ленты, шт	39
Ширина башмака (стандартная), мм	510
Тип, высота грунтозацепа, мм	Одиночный, 65
Удельное давление на грунт, кгс / см ²	0,65

КАБИНА И УПРАВЛЕНИЕ

Описание кабины оператора	Шестигранная, повышенной обзорности, поддрессоренная, двойное остекление, климатическая система (отопление, вентиляция), стеклоочистители и омыватели лобового, заднего и дверных окон, солнцезащитная шторка, форточка с левой стороны оператора
Сиденье	Поддрессоренное механически, двухточечный ремень безопасности, датчик присутствия ремня оператора
Безопасность	ROPS/FOPS, фиксация дверей в открытом положении
Управление движением и навесным оборудованием	Электронные 4-х позиционные джойстики обеспечивают плавное управление движением машины и оборудованием. Джойстики оснащены кнопками переключения передач для увеличения и уменьшения скорости, а также кнопками управления вспомогательными функциями машины



т: +7 (800) 500-61-45
@: info@tm10.ru
с: www.tm10.ru
а: 454081, г. Челябинск,
ул. Героев Танкограда, 28П



D9

БУЛЬДОЗЕР БОЛОТНЫЙ

Мощность, л.с. **190** Объем отвала, м³ **6,3**
Масса, т* **20,2**

* - Масса машины с оборудованием
в стандартной комплектации

ДВИГАТЕЛЬ

Тип, модель	ЯМЗ-534
Мощность кВт / л.с.	140 / 190
Рабочий объем, л	4,43
Напряжение бортовой сети, В / зарядный ток генератора, А	24 / 100
Количество АКБ / напряжение / емкость	2 / 12 / 190
Система охлаждения	Гидропривод крыльчатки вентилятора с регулировкой скорости вращения и возможностью реверса

ТРАНСМИССИЯ

Тип трансмиссии, исполнение	Гидростатическая с электронным управлением, исполнена парой гидронасос-гидромотор
Тип бортового редуктора	Планетарные
Стояночная тормозная система	Нормально замкнутые многодисковые фрикционы

ГИДРОСИСТЕМА

Тип насоса навесного оборудования	Шестеренный насос
Производительность насоса навесного оборудования, л/мин	200
Максимальное давление в гидросистеме навесного оборудования, МПа	20
Гидрораспределитель	3-х секционный На цилиндры подъема-опускания отвала секция с функцией плавающего положения

СКОРОСТЬ ДВИЖЕНИЯ

Максимальная скорость, км/ч	Вперед 11 Назад 11
-----------------------------	-----------------------

ХОДОВАЯ ЧАСТЬ

Краткое описание типа ходовой системы	Линейная. Трехточечная опора гусеничных тележек с балансирной балкой и полуосями
Тип, (исполнение) катков	Необслуживаемые, с жидкой смазкой на весь срок службы
Количество катков (опорных / подживающих), шт	7 / 2
Тип звеньев гусеничной ленты	Необслуживаемая, с жидкой смазкой на весь срок службы
Количество звеньев гусеничной ленты, шт	42
Ширина башмака (стандартная), мм	910
Тип, высота грунтозацепа, мм	Одиночный, 65
Удельное давление на грунт, кгс / см ²	0,37

КАБИНА И УПРАВЛЕНИЕ

Описание кабины оператора	Шестигранная, повышенной обзорности, поддрессоренная, двойное остекление, климатическая система (отопление, вентиляция), стеклоочистители и омыватели лобового, заднего и дверных окон, солнцезащитная шторка, форточка с левой стороны оператора
Сиденье	Поддрессоренное механически, двухточечный ремень безопасности, датчик присутствия ремня оператора
Безопасность	ROPS/FOPS, фиксация дверей в открытом положении
Управление движением и навесным оборудованием	Электронные 4-х позиционные джойстики обеспечивают плавное управление движением машины и оборудованием. Джойстики оснащены кнопками переключения передач для увеличения и уменьшения скорости, а также кнопками управления вспомогательными функциями машины



Т: +7 (800) 500-61-45
@: info@tm10.ru
С: www.tm10.ru
а: 454081, г. Челябинск,
ул. Героев Танкограда, 28П



D9

БУЛЬДОЗЕР АНТИВАНДАЛЬНЫЙ

Мощность, л.с. Объем отвала, м³

190 5,0

Масса, т*

17,7

* - Масса машины с оборудованием
в стандартной комплектации

ДВИГАТЕЛЬ

Тип, модель	ЯМЗ-534
Мощность кВт / л.с.	140 / 190
Рабочий объем, л	4,43
Напряжение бортовой сети, В / зарядный ток генератора, А	24 / 100
Количество АКБ / напряжение / емкость	2 / 12 / 190
Система охлаждения	Гидропривод крыльчатки вентилятора с регулировкой скорости вращения и возможностью реверса

ТРАНСМИССИЯ

Тип трансмиссии, исполнение	Гидростатическая с электронным управлением, исполнена парой гидронасос-гидромотор
Тип бортового редуктора	Планетарные
Стояночная тормозная система	Нормально замкнутые многодисковые фрикционы

ГИДРОСИСТЕМА

Тип насоса навесного оборудования	Шестеренный насос
Производительность насоса навесного оборудования, л/мин	200
Максимальное давление в гидросистеме навесного оборудования, МПа	20
Гидрораспределитель	3-х секционный На цилиндры подъема-опускания отвала секция с функцией плавающего положения

СКОРОСТЬ ДВИЖЕНИЯ

Максимальная скорость, км/ч	Вперед 11 Назад 11
-----------------------------	-----------------------

ХОДОВАЯ ЧАСТЬ

Краткое описание типа ходовой системы	Линейная. Трехточечная опора гусеничных тележек с балансирующей балкой и полуосями
Тип, (исполнение) катков	Необслуживаемые, с жидкой смазкой на весь срок службы
Количество катков (опорных / поджимающих), шт	6 / 1
Тип звеньев гусеничной ленты	Необслуживаемая, с жидкой смазкой на весь срок службы
Количество звеньев гусеничной ленты, шт	39
Ширина башмака (стандартная), мм	510
Тип, высота грунтозацепа, мм	Одиночный, 65
Удельное давление на грунт, кгс / см ²	0,65

КАБИНА И УПРАВЛЕНИЕ

Описание кабины оператора	Шестигранная, повышенной обзорности, поддрессоренная, двойное остекление, климатическая система (отопление, вентиляция), стеклоочистители и омыватели лобового, заднего и дверных окон, солнцезащитная шторка, форточка с левой стороны оператора
Сиденье	Поддрессоренное механически, двухточечный ремень безопасности, датчик присутствия ремня оператора
Безопасность	ROPS/FOPS, фиксация дверей в открытом положении
Управление движением и навесным оборудованием	Электронные 4-х позиционные джойстики обеспечивают плавное управление движением машины и оборудованием. Джойстики оснащены кнопками переключения передач для увеличения и уменьшения скорости, а также кнопками управления вспомогательными функциями машины

ОПЦИИ

На гусеничный бульдозер D9 и на его модификации возможна дополнительная установка данных опциональных пакетов. Подробный перечень опциональных пакетов на данную технику предоставлен на сайте tm10.ru.

ПАКЕТ «АНТИВАНДАЛЬНЫЙ»



- Установка решеток на стекла кабины
- Установка защиты фар кабины
- Установка защиты фар ГЦ

Предназначен для дополнительной защиты остекления и светотехники от механических повреждений

ПАКЕТ «АРКТИЧЕСКИЙ»



- Установка чехлов подкапотного пространства
- Комплект арктических ГСМ (до -50)
- Установка термокейсов АКБ
- Установка автономного дополнительного обогревателя кабины
- Подогрев топливпровода ПЖД
- Контейнер утепленный

Позволяет сделать работу оператора в условиях низкой температуры окружающей среды более комфортной, упростит эксплуатацию техники в экстремальных погодных условиях, а также увеличит ресурс техники и надежность ее эксплуатации

ПАКЕТ «ЛЕСНОЙ»



- Установка решеток на стекла кабины
- Установка защиты фар кабины
- Установка защиты фар ГЦ
- Защита от падающих деревьев ФЛЕКО
- Усиленная решетка радиаторов

Предназначен для защиты техники от падающих деревьев, бревен, веток. Позволяет сделать работу оператора более безопасной, защитив кабину, облицовку, рукава навесного оборудования и блок радиаторов от механических повреждений

ПАКЕТ «ДЛЯ ПОЛИГОНОВ ТБО»



- Установка решеток на стекла кабины
- Установка защиты фар ГЦ
- Усиленная решетка радиаторов
- Отвал в исполнении для полигонов ТБО
- Установка элементов защиты катков
- Установка элементов для съема мусора с гусениц

Устанавливается на технику, эксплуатируемую на полигонах ТБО, позволяет более эффективно выполнять работу благодаря особой форме отвала, а также защитить ходовую систему и блок радиаторов

ПОКРАСКА



- Индивидуальная покраска (цвет, тип покрытия) по требованиям клиента

Позволяет сохранить индивидуальность клиента. В заявке указывается необходимые к использованию RAL и прикладывается ТЗ с описанием

«БЕЗОПАСНОСТЬ». ПОДРУЧНЫЕ ЭЛЕМЕНТЫ ДЛЯ ОПЕРАТОРА



- Огнетушитель
- Аптечка автомобильная

Предназначен для безопасной работы оператора и удобства быстрого доступа

ДВС И СОПУТСТВУЮЩИЕ СИСТЕМЫ



- Подогреватель предпусковой жидкостный дизельный
- Подогреватель ОЖ ДВС на 220В
- Подогрев топливпровода ПЖД

Служит для подготовки двигателя к пуску при температуре окружающего воздуха ниже минус 150 °С путем разогрева охлаждающей жидкости и масла внутри двигателя

КАБИНА ОПЕРАТОРА

- Система кондиционирования кабины оператора
- Люк эвакуационный
- Утепление пола кабины войлоком
- Внешние боковые зеркала заднего вида без подогрева
- Внешние боковые зеркала заднего вида с подогревом
- Сиденье оператора поворотное
- Установка защитной решетки на заднее стекло
- Установка решеток на стекла кабины
- Установка автономного дополнительного обогревателя кабины



Обеспечивает комфортную работу оператора при наружной температуре воздуха до +40°C и сохранение тепла в кабине при минусовых значениях наружной температуры на продолжительное время. Безопасность оператора и техники от механических повреждений стекол. Большой угол обзора для оператора

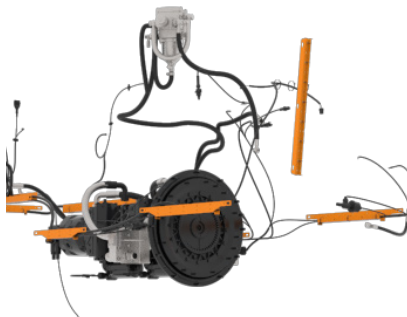


ЭЛЕКТРООБОРУДОВАНИЕ

- Система дистанционного управления бульдозером с планшета
- Система дистанционного управления бульдозером с пульта
- Оборудование видеофиксации (по согласованию ТЗ с заказчиком)
- Видеорегистратор в кабине оператора (по согласованию ТЗ с заказчиком)
- Камера заднего вида
- Фара-искатель с дистанционным (электронным) управлением из кабины
- Система радиосвязи (по согласованию ТЗ с заказчиком)
- Количество фар на кабине и гидроцилиндрах подъема-опускания отвала
- Розетка внешнего запуска



Позволяет выполнять работы на опасных участках, находясь на расстоянии от машины до 250 м. Широкий угол обзора пространства сзади машины. Позволяет видеть рабочее состояние заднего навесного оборудования. Обеспечивают лучшую освещенность в условиях недостаточной видимости. Индивидуально с заказчиком обсуждаются параметры и функционал систем



ТОПЛИВНАЯ СИСТЕМА

- Подогрев топливной системы (магистраль)



Обеспечивает снижение вязкости топлива, предотвращает парафинизацию в ответственных узлах топливной магистрали, восстанавливает и улучшает фильтруемость. Облегчается эксплуатация дизельного двигателя в условиях низких температур

ХОДОВАЯ СИСТЕМА

- Защитные щитки для опорных катков ходовой системы и направляющего колеса (ленивца)
- Дополнительный поддерживающий каток
- Элементы очистки гусениц



Для уменьшения количества и объема грязи, камней, веток и другого мусора, которые забиваются в элементы ходовой части бульдозера, рекомендуется использовать защитные щитки ходовой системы. Элементы очистки гусениц используется для полигонов ТБО

ОБЛИЦОВКА

- Установка чехлов подкапотного пространства
- Усиленная решетка радиаторов
- Установка защиты фар ГЦ
- Контейнер утепленный



Утеплительные чехлы предназначены для укрытия различного оборудования от влияния факторов окружающей среды, снижения тепловых потерь, обеспечивая работоспособность, поддерживая требуемую температуру. Усиление конструкции для защиты от повреждений.

КАРКАС ЗАЩИТЫ И БЕЗОПАСНОСТИ

- Защита оператора стандарта ROPS/FOPS
- Защита оператора и моторного отсека от падающих деревьев



Входит в базовую комплектацию машины

ПЕРЕДНЕЕ НАВЕСНОЕ ОБОРУДОВАНИЕ

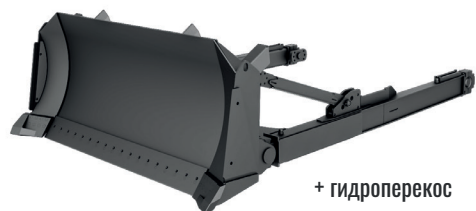
Отвал бульдозера — основной элемент навесного оборудования бульдозера, позволяющий решать задачи любого уровня сложности при дорожно-строительных, коммунальных и других видах работ.

Применяются для перемещения большого объема сыпучих материалов и грунта. В зависимости от конструкции техники, может быть как стационарным, так и съёмным. Все элементы отвалов изготавливаются из высокопрочных сортов стали.

ПОЛУСФЕРИЧЕСКИЙ ОТВАЛ, ТИП Е

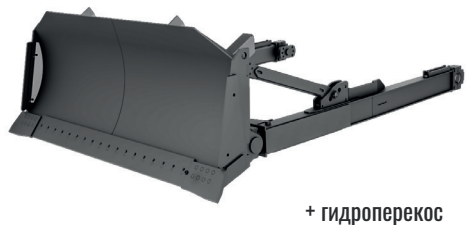
Входит в базовую комплектацию машины

Высота х ширина, мм	1350 х 3320
Объем, м ³	5
Масса, кг	2850
Применимость	D9-D12



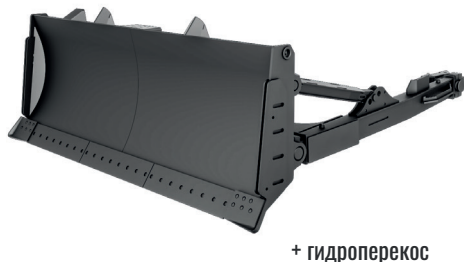
ПРЯМОЙ ОТВАЛ, ТИП В

Высота х ширина, мм	1375 х 3440
Объем, м ³	4,8
Масса, кг	2500
Применимость	D9-D12



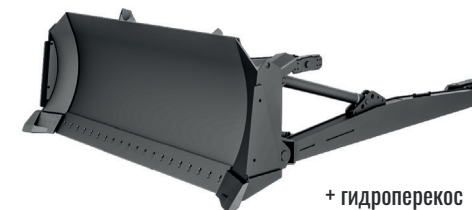
ПРЯМОЙ УВЕЛИЧЕННЫЙ ОТВАЛ, ТИП В41

Высота х ширина, мм	1395 х 4400
Объем, м ³	6,3
Масса, кг	2900
Применимость	D9-D12 (Б)



ПОЛУСФЕРИЧЕСКИЙ УВЕЛИЧЕННЫЙ ОТВАЛ, ТИП Е2

Высота х ширина, мм	1360 х 3595
Объем, м ³	5,9
Масса, кг	2950
Применимость	D9-D12



ПРЯМОЙ ПОВОРОТНЫЙ ОТВАЛ, ТИП Д

Высота х ширина, мм	1330 х 4260
Объем, м ³	4,3
Масса, кг	2750
Применимость	D9-D12



ПРЯМОЙ ПОВОРОТНЫЙ БОЛОТНЫЙ, ТИП Д4

Высота х ширина, мм	1330 х 4260
Объем, м ³	4,3
Масса, кг	2980
Применимость	D9-D12 (Б)



КОРЧЕВАТЕЛЬ

Высота х ширина, мм	1250 х 3440
Масса, кг	2820
Применимость	D9-D12



КОРЧЕВАТЕЛЬ БОЛОТНЫЙ

Высота х ширина, мм	1230 х 4000
Масса, кг	3300
Применимость	D9-D12 (Б)

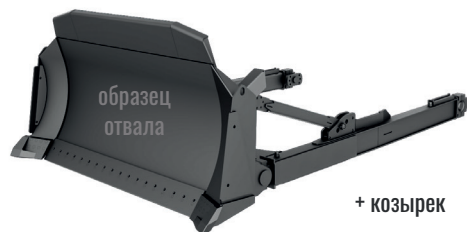


КОЗЫРЕК НА ОТВАЛ

Высота х ширина, мм	1680 х 3320
Масса, кг	2950
Применимость	D9-D12

Устанавливается на любой отвал

Дополнительная опция



+ козырек

РЕШЕТКА ТБО

Высота х ширина, мм	1680 х 3320
Масса, кг	2950
Применимость	D9-D12

Устанавливается на любой отвал

Дополнительная опция



+ решетка ТБО

ПРОТИВОИЗНОСНЫЕ НАКЛАДКИ

Высота х ширина, мм	1250 х 3440
Масса, кг	2820
Применимость	D9-D12

Устанавливается на любой отвал

Дополнительная опция



+ противоизносные накладки

ЗАДНЕЕ НАВЕСНОЕ ОБОРУДОВАНИЕ

Рыхлитель – навесное оборудование бульдозера, предназначенное для предварительного рыхления тяжёлых, каменистых и мёрзлых грунтов.

Рабочий орган рыхлителя состоит из несущей рамы, зубьев, подвески и гидроцилиндров управления. Зубья имеют сменные наконечники, лобовая поверхность которых защищена износостойкими пластинами для защиты от абразивного износа. Гидросистема управления подъёмом и заглублением рыхлителя обеспечивает его надёжную управляемость на всех рабочих режимах.

РЫХЛИТЕЛЬ ОДНОКООРДИНАТНЫЙ

Входит в базовую комплектацию машины

Масса, кг	1500
Применимость	D9-D12



однозубый

РЫХЛИТЕЛЬ ОДНОКООРДИНАТНЫЙ

Масса, кг	2200
Применимость	D9-D12



трехзубый

ЖЕСТКОЕ ПРИЦЕПНОЕ УСТРОЙСТВО (ЖПУ)

Входит в базовую комплектацию машины

Масса, кг	50
Применимость	D10-D25



ЛЕБЕДКА ТЯГОВАЯ 20Т

Масса, кг	580
Применимость	D9-D12

