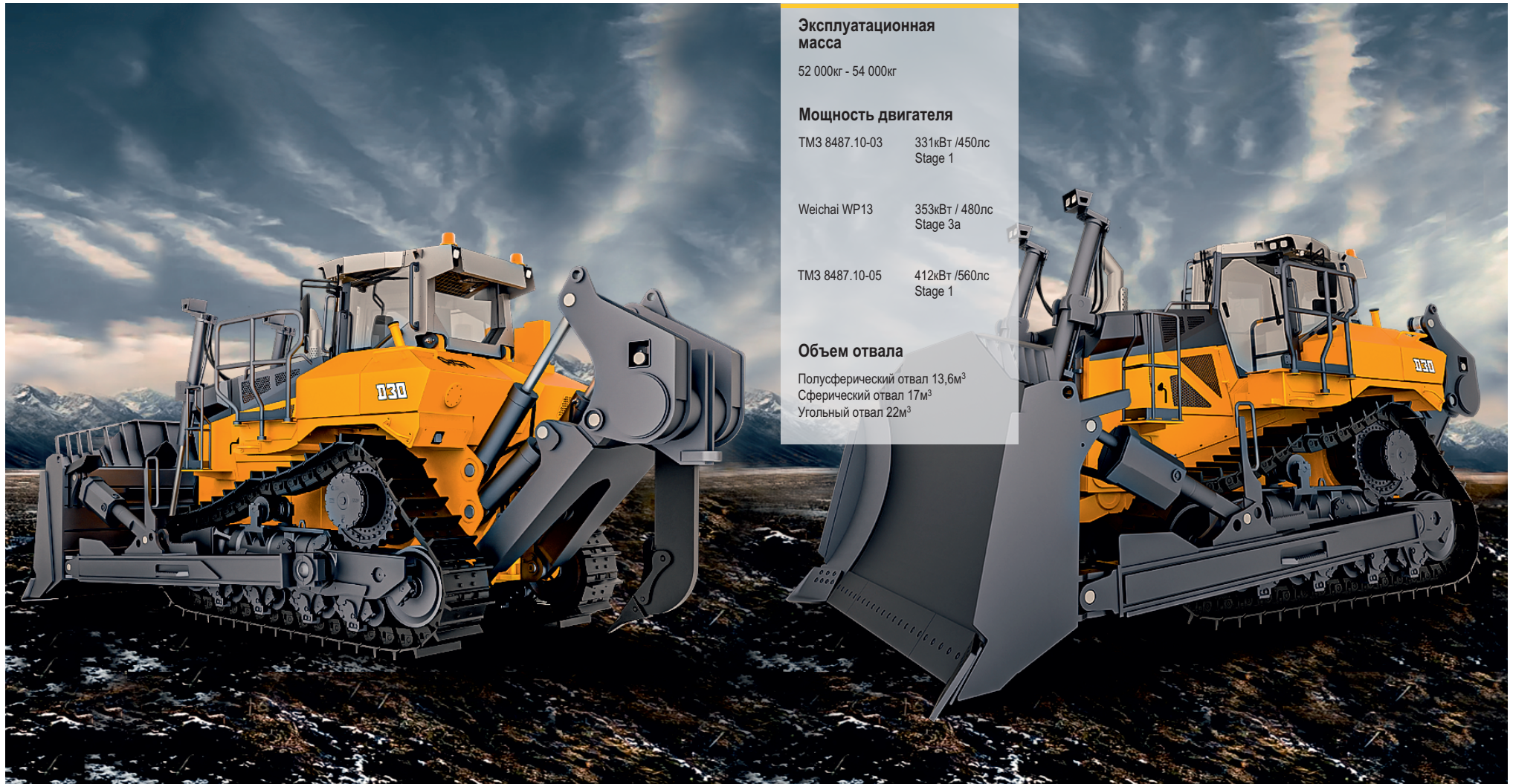


Гусеничный бульдозер D30



Эксплуатационная масса

52 000кг - 54 000кг

Мощность двигателя

TM3 8487.10-03 331кВт / 450лс
Stage 1

Weichai WP13 353кВт / 480лс
Stage 3a

TM3 8487.10-05 412кВт / 560лс
Stage 1

Объем отвала

Полусферический отвал 13,6м³

Сферический отвал 17м³

Угольный отвал 22м³

Производительность

Мощность и маневренность для выполнения тяжелых задач

Эффективность

Высокая техническая готовность и экономичность в эксплуатации

Надежность

Прочность и долговечность в любых условиях

Обслуживание клиентов

Постоянная поддержка и сервис

Безопасность

Защита персонала и оборудования превыше всего

Комфорт

Оптимальные условия для продуктивной работы

D 30

Эксплуатационная масса

52000-54000 кг

Двигатели

TM3 8487.10-03 Мощность 331кВт/450 л.с.

Weichai WP13 Мощность 353кВт/480 л.с.

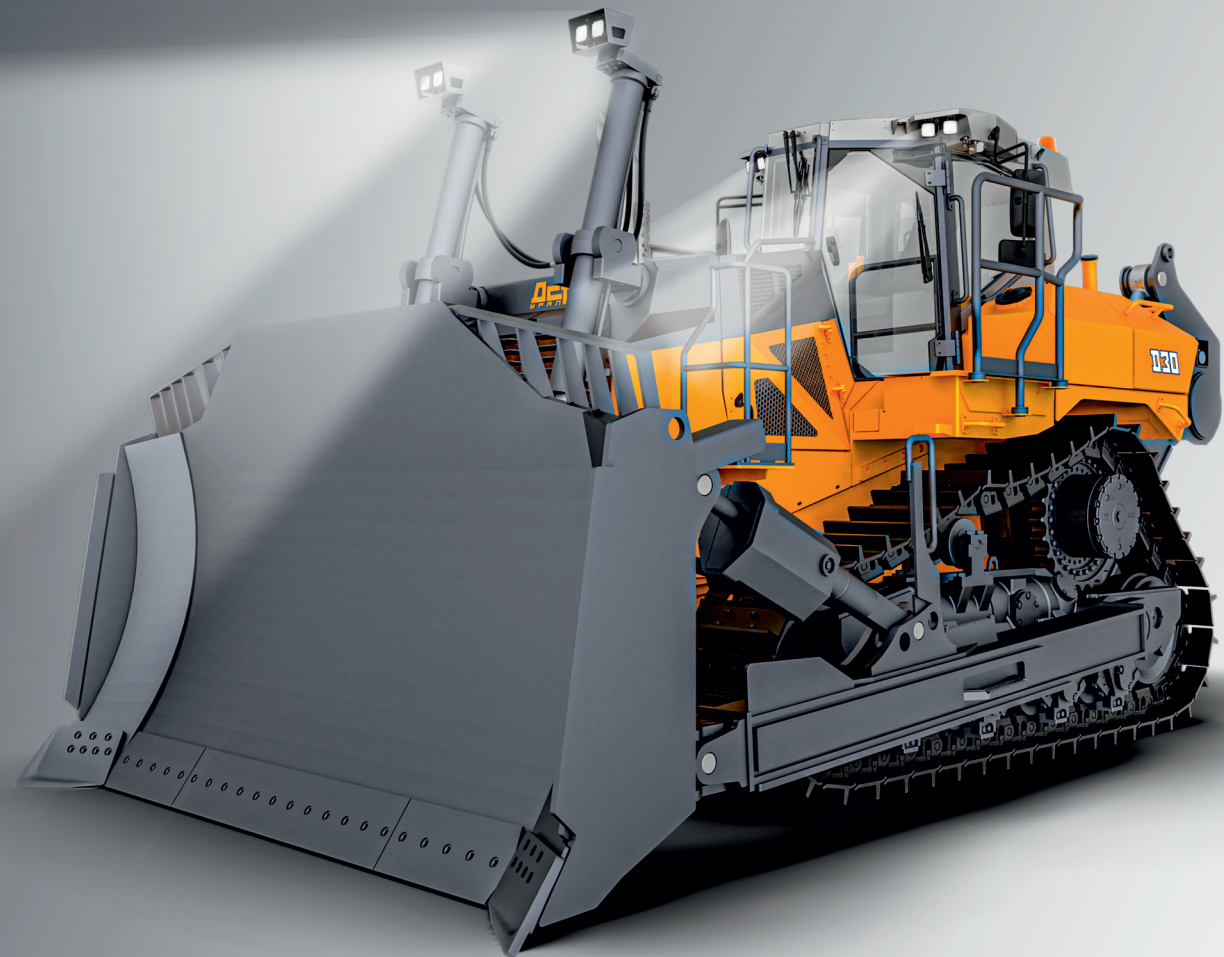
TM3 8487.10-05 Мощность 412кВт/560 л.с.

Объем отвала

Полусферический отвал 13,6 м³

Сферический отвал 17 м³

Угольный отвал 22 м³



Производительность



Мощность и маневренность для выполнения тяжелых задач

Бульдозер D30 оптимально подходит для выполнения объемных карьерных работ: послышной разработки скальных грунтов, перемещения пород, планировки площадок и трасс и других вспомогательных операций. Благодаря мощному двигателю и оптимальной массе трактора обеспечивается максимальная производительность в сложных условиях эксплуатации. А бесступенчато регулируемая трансмиссия вместе с современной электроникой помогает точно управлять большой машиной.

Высокая производительность

Высокая маневренность

При работе в условиях карьера гидростатический привод трансмиссии обеспечивает дополнительное преимущество. Управляющие движения джойстиком передаются на гусеницы и выполняются точно и оперативно. Бульдозер и рыхлительное оборудование могут быть четко позиционированы для выполнения качественных работ.

Мощный двигатель

Дизельный двигатель выполняет эффективную работу машины даже в сложных условиях. В системе управления предусмотрена возможность регулирования частоты вращения в режиме максимальной мощности и экономичного расхода топлива.

Интеллектуальная система привода

Гидростатический привод трансмиссии позволяет автоматически регулировать скорость движения в зависимости от нагрузки. Крутящий момент на обе гусеницы передается без разрыва потока мощности. Это обеспечивает точное и эффективное управление трактором.

Отличные показатели

Бульдозер D30 характеризуется исключительно плавным передвижением, точным управлением навесным оборудованием и идеальным обзором. Это позволяет получить оптимальную производительность при выполнении тяжелых бульдозерных операций: при подготовке площадок для карьерных экскаваторов, строительстве и обслуживании подъездных путей.

Постоянное сцепление, плавность хода, низкий уровень вибрации

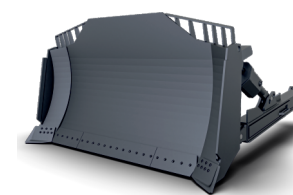
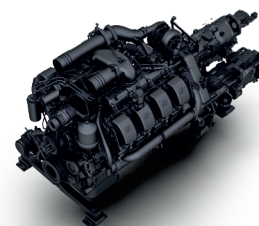
Установленные на качающихся каретках опорные катки и направляющие колеса обеспечивают отличное сцепление с грунтом и снижают уровень вибрации бульдозера. Плавность хода происходит за счет гидростатического привода трансмиссии.

Высокая проникающая способность отвала

Отвал расположен максимально близко к основной раме. Это позволяет реализовать максимальное усилие на режущей кромке отвала и оптимально заполнить его породой.

Выигрыш в производительности

Система мониторинга DST_info автоматически отображает рабочие параметры машины и ее местоположение. Благодаря этому оператор может полностью сосредоточиться на работе, добиваясь максимальной производительности.



Умное управление двигателем

- Электронное управление двигателем обеспечивает превосходную тягу и быстрый отклик.
- Увеличение мощности происходит с даже в самых тяжелых условиях эксплуатации.

Гидростатический привод

- Бесступенчатая регулировка скорости движения.
- Тяга без разрыва потока мощности.
- Непрерывная подача мощности на обе гусеницы во время поворота.
- Превосходная маневренность, в том числе разворот на месте.
- Отсутствие передач и постоянная частота вращения двигателя.
- Рабочая тормозная система с нулевым износом с автоматически включаемым стояночным тормозом.

Оптимизированная форма отвала бульдозера

- Опытные конструкторские работы и испытания на полигоне позволили определить оптимальную форму отвала бульдозера, которая идеально подходит для машины. Она обеспечивает лучший уровень заполнения отвала при толкании тяжелых масс горных пород.

Эффективность



Больше движения, больше работы

Карьерный бульдозер D30 разработан для продуктивной работы в самых тяжелых условиях. Концепция высокоэффективного привода, длительный срок службы компонентов и низкие требования к техническому обслуживанию снижают эксплуатационные расходы и увеличивают вашу прибыль.

Непревзойденная эффективность

Передовые технологии двигателей

Прочная конструкция, современные технологии и экономичность дизельных двигателей гарантируют оптимальную работу, безопасность и простоту обслуживания.

Высокоэффективная трансмиссия

Высокий КПД гидростатического привода во всем диапазоне скоростей трактора и экономичный двигатель минимизируют расход топлива и уровень выбросов CO₂.

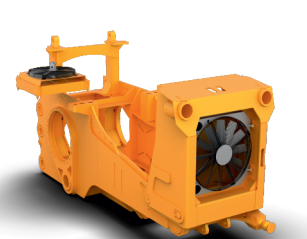
Система охлаждения

Вентиляторы с гидростатическим приводом и радиаторы с широко расставленными ламелями обеспечивают необходимую мощность охлаждения в сильно запыленной рабочей среде. Изменение скорости в зависимости от нагрузки и крыльчатки вентилятора с оптимизированным потоком позволяют экономить топливо на привод и минимизировать уровень шума.



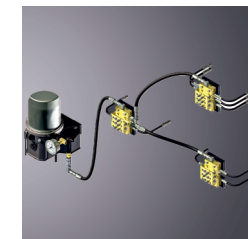
Удобный доступ к точкам обслуживания

- Широко открывающиеся створки моторного отсека и механизм откидывания кабины, входящий в серийную комплектацию, облегчают ТО и ремонтные работы.
- Другие точки обслуживания, электроника и инструменты размещены в легкодоступных, герметичных и защищенных отсеках.



Адаптивная система охлаждения

- Вентиляторы с электронным управлением регулируют рабочую температуру масла, охлаждающей жидкости и воздуха двигателя. Отдельные компоненты всегда поддерживаются в идеальном температурном диапазоне. Это защищает и продлевает срок их службы. Охлаждающий воздух поступает из чистых зон, что снижает уровень загрязнения.
- На D30 установлены реверсивные вентиляторы с автоматической самоочисткой радиаторов для сильно запыленных рабочих условий.



Централизованная автоматическая система смазки

- Установлена уже в базовой комплектации бульдозера D30. Эта система позволяет сократить затраты труда и времени на обслуживание, снизить расход потребляемой смазки за счет эффективного дозирования.
- При заправке чистой смазкой герметичность оборудования гарантирует невозможность попадания абразива в узлы трения, тем самым сокращаются затраты на ремонт и убытки от простоя.
- Существенно повышается долговечность пальцев и втулок.

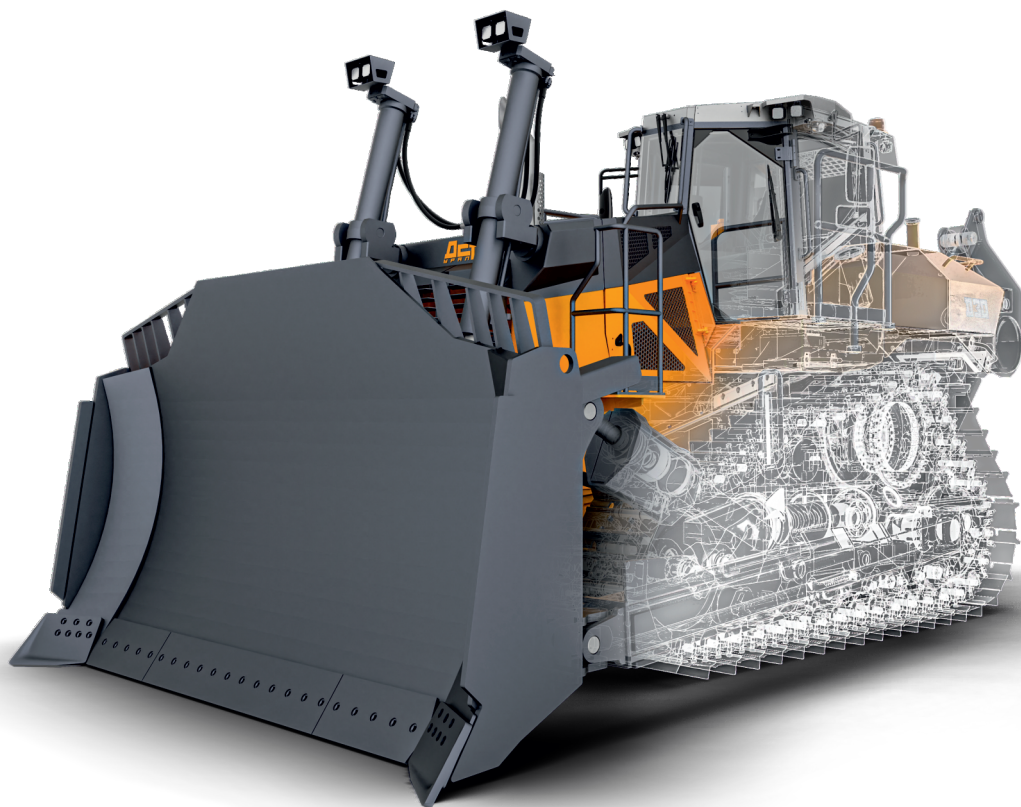
Быстрая замена компонентов

В модели бульдозера D30 полностью реализована возможность замены всех важных компонентов достаточно быстро и легко. Например, приводы хода и их гидравлические моторы можно демонтировать с одной стороны, когда это необходимо. А откидная передняя часть рамы позволяет снимать и устанавливать радиатор и дизельный двигатель. При необходимости кабину оператора можно наклонить, что позволяет получить доступ ко всем компонентам гидростатического привода. Это экономит ваше время и повышает эксплуатационную готовность машины.

Чуткая к нагрузке рабочая гидравлика

Система всегда обеспечивает реальное количество мощности, которое требуется работающей гидравлике.

Надежность



Трансмиссия

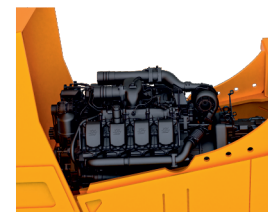
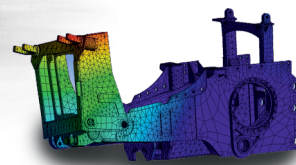
Силовой агрегат

Дизельные двигатели отличает высокая надежность и долгий срок службы. Даже в суровых условиях Крайнего Севера обеспечивается мягкий пуск двигателя и штатная работа.

Концепция привода без износа

Гидростатический ходовой привод D 30 не содержит такие компоненты как гидротрансформатор, многоступенчатая коробка передач, рабочие тормоза или муфты рулевого управления. Высококачественные гидравлические насосы и моторы от ведущих мировых производителей работают надежно и практически без износа.

На бульдозере D30 применена треугольная схема гусениц, за счет этого бортовые редукторы находятся высоко над землей, что минимизирует их повреждение абразивом.



Предназначен для жестких испытаний

- Оптимизированная компоновка бульдозера: инженеры ДСТ используют современное ПО для проектирования и точного расчета всех элементов конструкции.
- В бульдозерах используются исключительно компоненты, прошедшие интенсивные полевые испытания и отвечающие строгим стандартам ДСТ.

Высокое качество компонентов

- Рама бульдозера изготавливается из высокопрочной стали, сварка происходит на современных роботизированных комплексах.
- Гидравлические насосы и моторы, бортовые редукторы - от ведущих мировых производителей.
- Кабельная проводка защищена износостойкой ПВХ оболочкой с тефлоновым сердечником, а РВД изготовлены из устойчивых к истиранию материалов. Это обеспечивает полноценную защиту от механических повреждений и воздействия влаги.

Правильная конфигурация для жестких абразивных операций

- Комбинированная защитная пластина на отвале в базовой комплектации обеспечивает оптимальную защиту от пересыпания породы, защиту радиатора и обеспечивает оператору отличную видимость породы в бульдозерном отвале. Так же выполнена защита от повреждений тяги и РВД шарниров гидроцилиндров подъема и перекоса.
- Для жестких абразивных операций опционально есть возможность установки пластин из сверхизносостойкой стали на лобовой лист отвала и толкающие бруссы.

Готов к работе, когда вам это нужно

Горнодобывающая промышленность предъявляет очень высокие требования к производительности и надежности машин. Бульдозер D30 идеально отвечает этим требованиям. Его компоненты были специально разработаны для самых тяжелых условий работы. То же самое относится и к его тщательно продуманным технологиям, инновациям и детальным решениям, которые в совокупности обеспечивают максимальный уровень эксплуатационной готовности.

Обслуживание клиентов



Экономически эффективное обслуживание

Простые ежедневные проверки

Все элементы, которые оператор проверяет во время ежедневных плановых проверок, расположены с одной стороны двигателя. Кабина с гидравлическим наклоном обеспечивает легкий доступ к компонентам, при этом сервисные работы могут быть выполнены быстро и эффективно.

Длительные интервалы технического обслуживания

Интервалы технического обслуживания идеально согласованы с отдельными компонентами. В опорных катках и гусеницах используются подшипники, не требующие обслуживания. Длительные интервалы замены моторного масла и гидравлической системы помогают снизить ваши затраты.



Оптимальное планирование

Запланированные расходы

На бульдозеры D30 распространяется расширенная стандартная гарантия на компоненты трансмиссии и на трактор в целом. Это позволяет оптимально спланировать затраты работы по техническому обслуживанию.

Модернизация и ремонт

Программа сервиса ДСТ предлагает экономичную модернизацию компонентов для соответствия современным требованиям и стандартам качества оригинального оборудования. Так же при возникновении неисправности у клиента всегда есть возможность провести восстановительные работы силами сервисных инженеров ДСТ, включая поставку оригинальных запасных частей, средний или капитальный ремонт. Это гарантирует заказчику самый экономичный вариант высочайшего качества для продления срока службы машины.



Фокус на заказчике

Профессиональные консультации и обслуживание

При обращении клиента в ДСТ всегда предоставляется профессиональная консультация. Опытные специалисты дают рекомендации по вашим конкретным требованиям: сервисная поддержка, недорогие варианты ремонта, управление запасными частями, а также дистанционное передача данных для планирования и управления парком.

Непрерывный диалог с клиентами

Мы используем экспертные знания и практический опыт наших клиентов для постоянной оптимизации наших машин – реальные решения для реальных ситуаций.



Поддержка мирового уровня: везде, каждый день

Благодаря минимальным требованиям к техническому обслуживанию карьерные бульдозеры D 30 вносят надежный вклад в ваш экономический успех. Разветвленная сеть высокопрофессиональных сервисных центров ДСТ означает, что клиенты могут получить квалифицированную помощь быстро и на месте.

Простой доступ

- Все точки обслуживания расположены в доступных местах.
- Освещение внутри двигательного отсека является отличным подспорьем для работ по техническому обслуживанию.

Поворотный вентилятор охлаждения

- В сильно запыленных рабочих условиях, открывающиеся створки ограждения значительно упрощают очистку радиаторной системы. Радиатор может быть поднят после расфиксации всего нескольких винтов.
- На D30 в качестве стандартной функции доступ для очистки к вентилятору гидравлического охлаждения масла обеспечен без дополнительных инструментов.

Непрерывный сервис

- Круглосуточная доставка запасных частей клиенту.
- Электронный каталог помогает быстро выбрать и заказать запасные части.
- При отслеживании текущего статуса обработки заказа информацию можно проверить в любое время в режиме онлайн.

Безопасность



Защита своих самых важных активов

Бульдозер D30 предлагает бескомпромиссную концепцию безопасности для операторов и обслуживающего персонала. Точки технического обслуживания легко доступны и это в сочетании с широко открывающимися створками, это позволяет быстро и безопасно выполнять работы по техническому обслуживанию и ремонту. Более того, современная эргономичная кабина предлагает широкий спектр функций безопасности.

Высочайшие стандарты безопасности

Кабина с интегрированной защитой ROPS/FOPS

Кабина ДСТ поколения G3 отвечает самым высоким стандартам безопасности. В серийную комплектацию входят защита от опрокидывания ROPS и верхнее окно из триплекса. Это гарантирует хороший обзор и полноценную защиту. Опционально доступна решетка FOPS для защиты от падающих предметов. Сиденье оператора оснащено двухточечным ремнем безопасности и датчиком ремня.

Автоматический стояночный тормоз

Когда машина неподвижна, стояночный тормоз включается автоматически. Это предотвращает самопроизвольное движение бульдозера. Стояночный тормоз освобождается автоматически всякий раз, когда трактор начинает движение, делая работу удобнее.

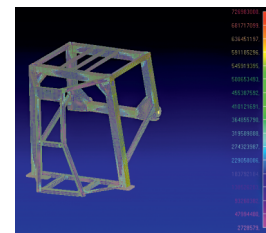
Внимание к деталям

В сиденье встроен датчик ремня оператора. Панорамное зеркало заднего вида внутри кабины и дополнительные зеркала снаружи помогают оператору при движении задним ходом.



Дистанционное управление бульдозером в опасных зонах

Удаленное управление бульдозером опционально доступно с помощью пульта управления. Это актуально, когда существует опасность для человека: провалы, сход селей, мины, съезд с трапа и проч. Завод ДСТ разработал так же приложение дистанционного управления для смартфона. Преимущество работы со смартфона в том, что есть возможность осуществлять движение машины со снятой кабиной. Это необходимо, например, при перевозке бульдозера на трапе и выполнения норматива по высоте.



Защита и безопасность в аварийных ситуациях

Доступ в кабину обеспечен справа и слева. Если стандартные выходы из кабины окажутся заблокированы, оператор сможет разбить заднее окно аварийным молотком и выбраться наружу. Опционально доступен эвакуационный люк.



Современная концепция освещения

Для обеспечения оптимального освещения рабочих зон применяются мощные светодиодные фонари. Для настройки зон освещения все фонари - индивидуально регулируемые.

Комфорт



Оптимальные условия для продуктивной работы

Основным условием для эффективной работы оператора является продуманная организация его рабочего места. Поэтому кабины ДСТ поколения G3 отличаются высоким уровнем комфорта: они просторны, эргономичны, обладают хорошей звукоизоляцией, предоставляют полноценный обзор площадки и создают оптимальную обстановку для продуктивной и сосредоточенной работы. Информационный дисплей системы управления и множество ассистирующих подсистем поддерживают оператора при выполнении рабочих задач.

Кабина экстра-класса

Эргономичность и обзорность

Продуманные кабины ДСТ создают оптимальные условия для сосредоточенной работы операторов на протяжении долгого времени. Ключевые органы управления машиной легко доступны и обзоримы. Сиденье, подлокотники, опоры для ног и консоли джойстиков регулируются в соответствии с индивидуальными предпочтениями оператора.

Удобство ежедневной работы

В кабине предусмотрены такие элементы комфорта как сдвижное окно, яркое внутреннее освещение, солнцезащитная шторка, вместительные боксы для личных предметов, подстаканники, крючок для одежды, розетка 24В и USB разъемы. Несмотря на компактность и обилие элементов управления, в кабине достаточно места для операторов любого телосложения. Внутренние поверхности кабины максимально отделаны пластиком. Опционально доступны холодильник, кнопка START-STOP, динамики аудиосистемы.

Звук - и виброизоляция, защита от пыли

Низкий уровень шума и вибрации в кабине достигается благодаря эффективной звукоизоляции и улучшенным резиновым опорам кабины. Для защиты от пыли в кабине поддерживается избыточное давление.

Удобное рабочее место

Управление тремя джойстиками

Управление движением бульдозера осуществляется джойстиком движения. Функциями отвала управляет джойстик переднего навесного оборудования, а функциями рыхлителя управляет джойстик заднего навесного оборудования.

Оптимальный обзор рабочих зон

Ключевым условием для безопасной и продуктивной работы оператора является оптимальный обзор рабочих зон. Кабины ДСТ предоставляют панорамный обзор за счет увеличенной площади остекления и продуманной конструкции. Солнцезащитные шторки, зеркало заднего вида и модернизированные стеклоочистители гарантируют хороший обзор при любой погоде.

Комфортная температура в кабине

В серийную комплектацию кабины входит обновленная климатическая система, включающая кондиционер, салонный фильтр и множество дефлекторов. Они обеспечивают равномерную подачу воздуха, поддерживая одинаковую температуру как на уровне ног, так и на уровне головы. Для работы в зимних условиях доступен отопитель с таймером.



Индивидуальные настройки

- Многие настройки машины регулируются индивидуально нажатием клавиши. Например, отзывчивость привода хода.
- Система управления сохраняет индивидуальные настройки оператора, благодаря чему они снова доступны при повторном запуске машины.

Информирование в реальном времени

- Сенсорный дисплей с понятным меню в режиме реального времени информирует оператора о рабочих параметрах машины.

Панорамный обзор

- Улучшенная обзорность с места оператора за счет увеличения площади остекления в передней полусфере кабины - внедрены: дверное остекление в пол, сужение передней части кабины и понижение линии остекления лобового окна.

Технические характеристики

Двигатель

Дизельный двигатель	TM3 8487-10-03, соответствует требованиям экологического класса 3 для внедорожной техники - Правилам ООН № 96-01, № 24-03
Номинальная мощность ISO 9249 SAE J1349	TM3 8487-10-03 331 / 450 л.с. TM3 8487-10-05 412 кВт / 560 л.с. опция Weichai Wp13 353кВт / 480лс опция
Номинальные обороты	1 900 мин ⁻¹
Рабочий объем	17,24 л
Конструкция	8-цилиндровый V-образный двигатель с водяным охлаждением, турбонаддувом и воздушно-воздушным охладителем наддувочного воздуха
Система впрыска	Система топливopодачи разделенного типа с непосредственным впрыском топлива. TNEB – шестиплунжерный регулятор частоты вращения – механический, воеррежимный
Система смазки	Циркуляционная система смазки под давлением, гарантирующая смазку двигателя при наклонах до 25° (поперечный наклон) и до 35° (продольный наклон)
Напряжение сети	24 В
Генератор	24 В / 90 А
Стартер	9 кВт / 12,24 л.с.
Аккумуляторы	2 x 12 В / 4x100 Ач
Предпусковой подогрев с функцией автономного обогрева	Теплостар 30sp - 24
Воздухоочиститель	Сухого типа, с предочистителем, основным и защитным фильтрами, индикатором засорения в кабине оператора
Система охлаждения	Комбинированный радиатор, состоящий из радиаторов для охлаждающей жидкости и наддувочного воздуха. Гидростатический привод вентилятора
Умная система управления скоростью вентилятора	Fan-Drive

Гидравлическая система

Гидросистема	С управление от нагрузки
Тип гидронасоса	Поршневой с наклонной шайбой
Максимальный расход насоса	350 л/мин
Максимальное давление	280 бар
Гидрораспределитель	2-х секционный, наращиваемый до 4 секций
Система фильтрации	Фильтр с магнитным стержнем в сливной магистрали гидравлического бака
Управление	Джойстик для функций отвала Джойстик для функций рылителя Джойстик для движения бульдозера

Трансмиссия, управление

Трансмиссия	Бесступенчатая, гидростатическая, с независимым приводом гусениц
Скорость хода	Бесступенчатая регулировка в диапазоне: 0 – 4,0 км/ч; 0 – 6,0 км/ч; 0 – 10 км/ч; диапазоны скоростей можно установить с помощью кнопок джойстика перемещения (функция памяти)
Электронное управление	Электронная система автоматически регулирует скорость перемещения и тяговое усилие в соответствии с изменяющейся нагрузкой
Рулевое управление	Гидростатическое, за счет независимого привода гусениц
Тормозная система	Гидростатическая (самоблокирующаяся), не подверженная износу, нормально замкнутые многодисковые фрикционы
Стояночный тормоз	Многодисковый тормоз, не подверженный износу, автоматически включается при нейтральном положении джойстика
Система охлаждения	Отдельный радиатор гидравлического масла, гидростатический привод вентилятора
Система фильтрации	Фильтры тонкой очистки в контуре подачи масла
Бортовые редукторы	Планетарный редуктор с контролем температуры
Управление	Пропорциональный одиночный джойстик для всех функций движения и поворотов, включая разворот на месте. Фиксируемый джойстик - опция Пульт дистанционного управления бульдозером или приложение с управлением на смартфоне - опция

Кабина оператора

Кабина	Шестигранная, повышенной обзорности, поддресоренная, система очистки стекол, с фиксацией дверей в открытом положении. Кабина может быть наклонена с помощью ручного насоса на 45°. Встроенная система защиты от опрокидывания ROPS (EN ISO 3471) и система защиты от падающих предметов FOPS (EN ISO 3449)
Сиденье оператора	Эргономичное, поддресоренное, полностью регулируемое, с двухточечным ремнем безопасности, с датчиком ремня
Мониторинг	Сенсорный экран: отображение текущей информации о машине, автоматический контроль условий эксплуатации. Индивидуальная настройка параметров бульдозера
Дисплей	Цветной ЖК-дисплей с настройками низкой и высокой яркости
Климатическая система	Кондиционер воздуха, комбинированный охладитель / нагреватель, дополнительный салонный фильтр для свежего воздуха
Управление движением и навесным оборудованием	Джойстики четырехпозиционные

Ходовая система

Тип	Треугольная. Трехточечная опора гусеничных телег с балансирной балкой
Рама	Несущая конструкция из высокопрочной стали, сваренная с высокой точностью на роботизированном комплексе
Катки	Со смазкой на весь срок эксплуатации, на подшипниках скольжения. Катки закреплены на качающихся каретках.
Гусеничные цепи	Заправленные смазкой, с 1-реберными траками и натяжением пружинными пакетами и управляемыми смазкой
Механизм натяжения гусениц	Гидравлический
Площадь опорной поверхности	4,21м ²
Башмаков гусеницы на каждой стороне	43
Катков опорных на каждой стороне	8
Катков поддерживающих на каждой стороне	1
Сегментов звездочки на каждой стороне	5
Ширина башмаков, стандартная	610 мм / 24"
Ширина траков, опция	710 мм / 28" 762 мм / 30"
Тип профиля гусеничного башмака	IS 42

Заправочные объемы

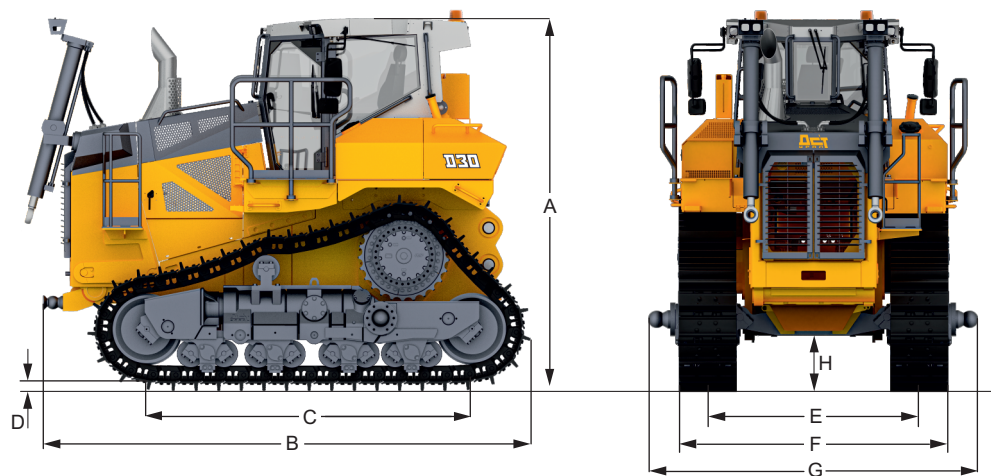
Топливный бак	850 л
Система охлаждения	95 л
Система смазки ДВС	33 л
Гидросистема трансмиссии и навесного оборудования	340 л
Бортовой редуктор	22 л

Тяговое усилие

Максимальное	750 кН
при 1,5 км/ч	660 кН
при 3,0 км/ч	310 кН
при 6,0 км/ч	165 кН
при 9,0 км/ч	115 кН



Габаритные размеры

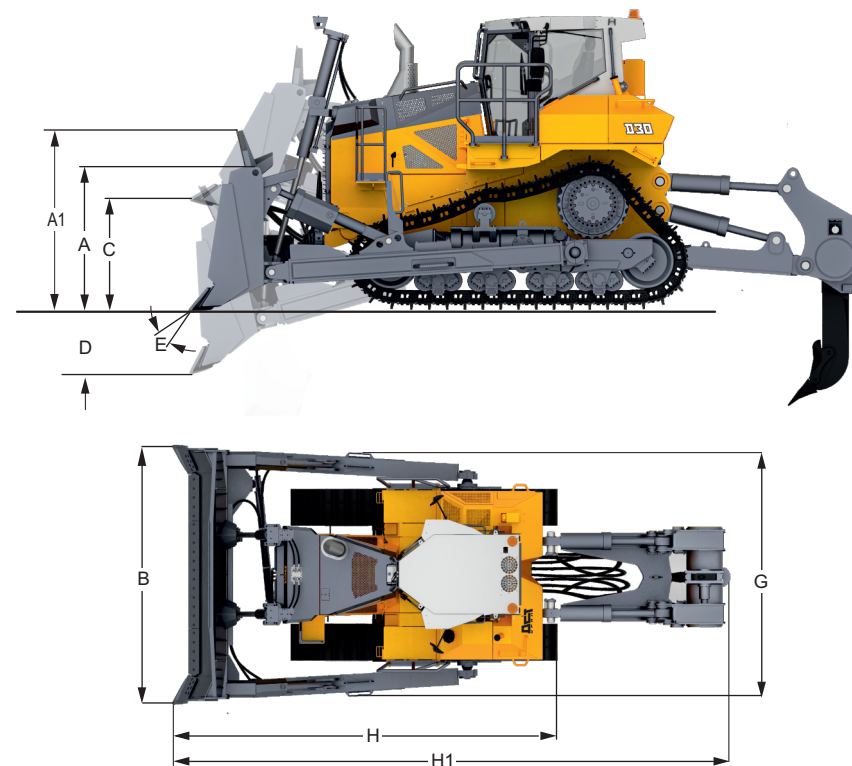


Размеры

A	Высота по верху кабины	мм	3950
B	Общая длина без навесного оборудования	мм	5180
C	Длина опорной поверхности	мм	3455
D	Высота грунтозацепов	мм	77,5
H	Дорожный просвет	мм	600
E	Колея	мм	2250
G	Ширина по цапфам	мм	3495
F	Гусеничные башмаки 610 мм / 24"	мм	2860
	Ширина по гусеницам	мм	39930
	Масса трактора при транспортировке ⁽¹⁾	кг	

⁽¹⁾ Включая охлаждающую жидкость и смазочные материалы, 20% топлива, кабину.

Переднее навесное оборудование

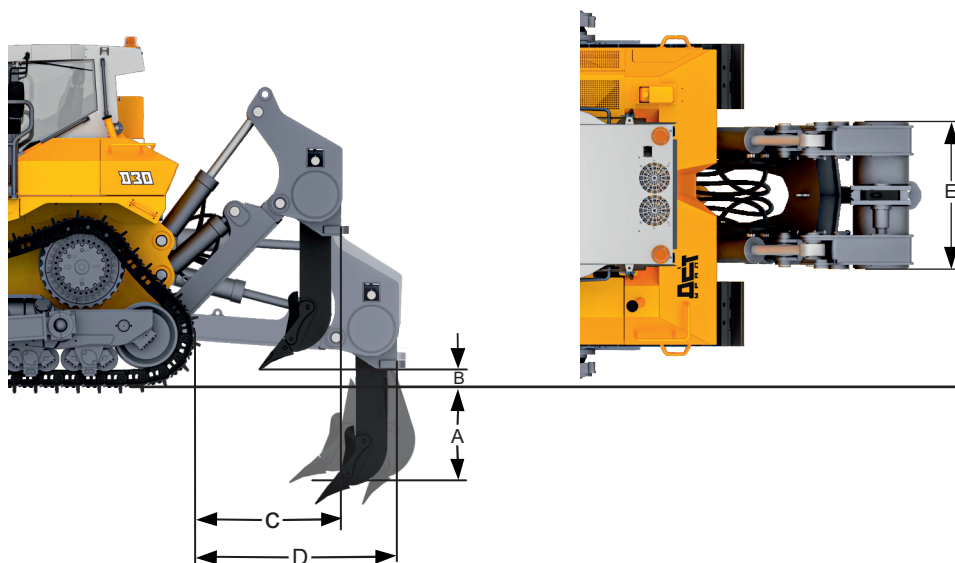


Полусферический отвал

	Объем отвала, ISO 9246	м ³	13,6
A	Высота отвала	мм	1970
A:	Высота отвала по защитной пластине	мм	2415
B	Ширина отвала	мм	4400
C	Высота подъема отвала	мм	1473
D	Глубина опускающей отвала	мм	628
E	Регулировка наклона отвала	град	10°
	Максимальный наклон отвала	мм	1033
G	Ширина по толкающим брускам	мм	4080
H	Общая длина с отвалом	мм	6790
H:	Общая длина с отвалом и рыхлителем	мм	8470
	Гусеничные башмаки 610 мм / 24"	кг	53830
	Эксплуатационная масса ⁽¹⁾	кг	53830
	Удельное давление на грунт ⁽¹⁾	кг/см ²	1,27

⁽¹⁾ Включая охлаждающую жидкость и смазочные материалы, 100% топлива, оператора, отвал. Указанные значения без учета высоты грунтозацепа.

Заднее навесное оборудование



Размеры

Параллелограмм		гидравлическая регулировка шага	
A	Глубина рыхления (макс./мин.)	мм	1375/635
B	Высота подъема (макс./мин.)	мм	915/185
C	Длина, рыхлитель поднят	мм	1600
D	Длина, рыхлитель опущен	мм	2200
E	Общая ширина балки	мм	1400
	Максимальная регулировка шага		30°
	Максимальная сила проникновения	кН	157
	Максимальное усилие вытягивания	кН	240
	Масса	кг	5200

Комплектация

Базовый трактор

Активный предочиститель воздуха	+
Воздушный фильтр сухого типа, двухступенчатый с предварительным фильтром и автоматическим пылеуловителем	•
Автоматический холостой ход	•
Автоматическое отключение двигателя	+
Вентилятор навесной передней	•
Вентилятор с гидравлическим приводом	•
Вентилятор реверсивный	•
Аккумуляторный отсек, запирающийся на замок	•
Створки моторного отсека запирающиеся	•
Оборудование для холодной среды	+
Фильтр грубой очистки топлива с электроподогревателем и сепаратором воды	•
Контроль уровня гидравлического масла	+
Противопожарная стена	+
Кожух радиатора, откидной	•
Радиатор для тяжелых условий эксплуатации	•
Радиатор с широкой сеткой	•
Система мониторинга DST_info	•
Окраска в корпоративном стиле ДСТ-Урал	•
Специальная схема окраски	+
Комплект ЗИП базовый пакет	•
Комплект ЗИП расширенный пакет	+
Жесткое прицепное устройство заднее	+
Буксировочная проушина спереди	•
Угльное оборудование	+

Гидравлическая система

Плавающее положение отвала	•
Функция быстрого опускания отвала	•
Блок управления на два контура	•
Гидравлический комплект для рыхлителя	+
Гидравлический комплект для лебедки	+
Масляный фильтр в гидравлическом баке	•
Насос с регулируемым расходом, чувствительный к нагрузке	•

Трансмиссия

Бортредукторы планетарные	•
Педаля деселератора	•
Управление предельной нагрузкой электронное	•
Стояночный тормоз автоматический	•
Управление ходом, шесть диапазонов скоростей вперед	•
Джойстик привода хода, с фиксации	•
Джойстик привода хода, пропорциональный	•
Привод хода гидростатический	•

+ = Стандарт
• = Опция

Кабина оператора

Климатическая система	•
Климат контроль + охлаждаемый отсек	+
Салонный фильтр	•
Фильтрвентиляционная установка	+
Дополнительный воздушный отопитель кабины	+
Комфортное сиденье оператора с двухточечным ремнем и датчиком ремня	•
Сиденье оператора с подогревом	+
Подлокотники регулируемые	•
Зеркало заднего вида внутреннее	•
Зеркала заднего вида наружные боковые	+
Зеркала заднего вида наружные боковые с подогревом	+
Вещевые ящики: левый / правый, верхний / нижний	•
Упоры для ног	•
Шторка солнцезащитная лобового окна	•
Андроид монитор	•
Дополнительный монитор	+
Кнопочная панель с функциональными клавишами	•
Джойстик движения / джойстик навесного оборудования	•
Джойстик рыхлителя	+
Модуль газа	•
Кнопка безопасности (копир)	•
Замок зажигания	•
Кнопка START-STOP	+
Обзор 360	+
Видео регистратор	+
Видеокамера заднего вида	+
Рация	+
Коврик	•
Шумоизоляция улучшенная	+
Динамика аудиосистемы	+
Антенна радио	+
Система мониторинга	•
GSM / GPS антенны	•
Розетки USB	•
Розетка 24 В и розетки USB	•
Система омывателя лобового стекла	•
Стеклоочистители передние, задние, дверные	•
Интегрированные в каркас кабины защиты ROPS / FOPS	•
Поручни у лобового окна, на центральных и задних стойках	•
Одноразовое остекление с раздвижным окном слева	•
Двойное остекление (архитектурное исполнение)	+
Раздвижное окно справа	+
Опоры кабины резиновые	•
Гидроопоры кабины	+
Опнетушитель	•
Холодильник	+
Аптечка	•
Термос	•
Решетки антивандальные	+
Люк эвакуационный	+
Защита фар	+

Комплектация

⚡ Электрооборудование

Аккумуляторные батареи холодного пуска, 4шт.	•
Подсветка проема дверей	•
Плафон салонный	•
Мяг светодиодный	•
Главный выключатель аккумуляторных батарей, запираемый	•
Сигнал	•
Бортовое напряжение 24 В	•
Рабочие светодиодные фонари на гидроцилиндрах отвала, 4шт.	•
Рабочие светодиодные фонари на кабине сади / в крыльях сади, 2шт. / 2шт.	•
Дополнительные рабочие светодиодные фонари на кабине спереди, 2шт. или 4шт.	+
Освещение моторного отсека	•
Фара-искатель, 1шт. или 2шт.	+
Управление бульдозером с приложения	+
Управление бульдозером с помощью пульта ДУ	+
Спутниковая система мониторинга Lokarus	•
Розетка внешнего запуска	+

🚛 Ходовая система

Дополнительный несущий ролик	•
Траки усиленные	•
Траки с отверстием под отчистку	•
Катки и направляющие колеса, заправленные смазкой	•
Катки и направляющие колеса со смазкой на весь срок службы	•
Сегменты ведущих звездочек с болтовым креплением	•
Направляющие гусеничных цепей	•
Гусеничные цепи, заправленные смазкой	•
Замковое звено гусеничной цепи двух-компонентное	•
Ходовая тележка с двухульными каретками катков	•

+ = Стандарт
• = Опция

Стандартное оборудование и опции могут отличаться. Пожалуйста, проконсультируйтесь с вашим дилером ДСТ-Урал для получения более подробной информации.

🚧 Переднее навесное оборудование

Полусферический отвал	+
Сферический отвал	+
Сферический отвал для угля	+
Гидрорегулирование угла резания отвала	+
Защитные щитки гидроцилиндров перекоса	+
Противопересыпная пластина с решеткой на полусферическом отвале	•
Противопересыпная пластина с решеткой на сферическом отвале	•
Износозащитные пластины на толкающих брусках	+
Износные пластины на полусферическом отвале	+
Износные пластины на сферическом отвале	+
Два гидроцилиндра перекоса	+

🚧 Заднее навесное оборудование

Противовес 5000 кг	+
Жесткое прицепное устройство	+
Однозубый рылитель	+
Гидравлический съемник пальца	+
Лебедка	+

🚧 Пакеты опций

Антивандалный
Решетки на окнах кабины
Защита фонарей кабины
Защита фонарей гидроцилиндров
Арктический
Установка чехлов
Установка термочехлов
Дополнительный обогреватель кабины
Подогрев топливпровода ПЖД
Контейнер утепленный
Пакет защиты ходовой системы

