

Tiendetubos

TГ35.80 ГСТ

Motor

Tipo	YaMZ-238 (turbo) (Cummins/Weichai/Deutz)
Potencia kW/hp	242/330
Consumo específico mínimo g/kW (g/hp)	214 (157)
Capacidad operacional	14,86 L
Par de torsión/ Reserva de par de torsión/ de potencia	1.180 Nm a 1.200-1.400 revoluciones
Starter eléctrico	CT25.3708-01 / 8,1 kW
Generador	24 V/ 80 A
Acumulador	2*12 V/ 380 Ah
Pre calentador con la función de calentamiento autónomo	Teplostar 14TC-10

Tren de rodaje

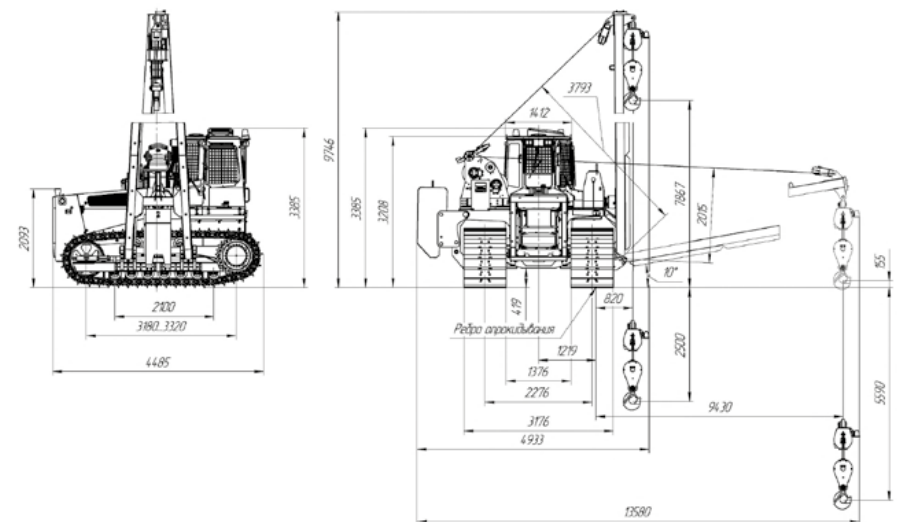
Tipo	Rígido, de 4 puntos
Bastidor	Estructura portadora de acero de alta resistencia, soldada con alta precisión
Rodillos	Lubricados para toda la vida útil, sobre cojinetes de deslizamiento (casquillos)
Número de rodillos	7 de apoyo a cada lado / 2 de sostén a cada lado
Oruga	45 zapatas reforzadas a cada lado
Ancho de la zapata	900 mm
Altura de la garra	65 mm
Mecanismo de tensión de orugas	Hidráulico, manual

Transmisión

Tipo	Hidroestática Bosch-Rexroth (Alemania) / o análoga (Alemania-Italia)
Caja de cambios	Par de la bomba hidráulica y el motor hidráulico con el cambio continuo de velocidades
Reductores	Planetarios (Alemania/Italia)
Mando	Servido eléctro-hidráulicamente
Sistema de frenado	Hidráulico (bloqueo hidráulico), embragues de fricción multidisco normalmente cerrados

Asiento del operador. Control de movimiento

Cabina	Hexagonal, mayor visibilidad, doble vidrio aislante, de muelles
Seguridad	Escotilla de emergencia, FOPS, compartimiento exterior para acumuladores
Asiento	Ergonómico, con el cinturón de seguridad
Control de movimiento y equipamiento	Joysticks de 4 posiciones



Equipamiento para tender tubos

Las dimensiones entre paréntesis se indican para un aguilón 9 m de largo.

Capacidad al alcance del aguilón de 2,5 m (1,22 m), toneladas	nominal 30 calculada máxima 61
Cabrestante	2 unidades hidráulicas
Longitud del aguilón, m	8,6
Peso del aguilón, toneladas	1,9
Gancho	único
Peso de contrapesos con un bastidor, toneladas	9
Dimensión del cable, diámetro x longitud	gancho: 21 mm x 74m / 21 mm x 84 m aguilón: 21 mm x 68 m / 21 mm x 78 m

Capacidades

Sistema de enfriamiento	60 L
Depósito de combustible	500 L
Sistema de lubricación del motor de C.I.	32 L
Reductor	8 L
Sistema hidráulico de transmisión e hidrosistema de equipamiento	200 L

Peso operacional

Peso, toneladas	44/52
Presión específica sobre el suelo (del equipamiento)	0,09 mPa

Sistema de mando del equipamiento

Tipo	Hidráulico, cada máquina por separado
Bomba hidráulica	PSM 310.80
Presión máxima	28 MPa
Distribuidor hidráulico	De secciones (Bielorusia)
Filltración	Filtración doble: al aspirar; de flujo completo al vaciar

Tiendetubos TГ50.100 ГСТ

Motor

Tipo	YaMZ-7511.10/ Rusia (Cummins/Weichai/Deutz)
Potencia, kW/hp	242/330
Consumo específico mínimo g/kW (g/hp)	214 (157)
Capacidad operacional	14,86 L
Par de torsión/reserva de par de torsion/de potencia	1.180 Nm a 1.200-1.400 revoluciones
Starter eléctrico	CT25.3708-01 / 8,1 kW
Generador	24 V/ 80 A
Acumulador	2*12 V/ 380 Ah
Pre calentador con la función de calentamiento autónomo	Teplostar 14TC-10

Tren de rodaje

Tipo	Rígido
Bastidor	Estructura portadora de acero de alta resistencia, soldada con alta precisión
Rodillos	Lubricados para toda la vida útil, sobre cojinetes de deslizamiento (casquillos)
Número de rodillos	8 de apoyo a cada lado / 2 de sostén a cada lado
Oruga	48 zapatas/ 860 mm/ 88 mm/ 6,45 m ²
Ancho de la zapata	48 zapatas/ 960 mm/ 88 mm/ 7,2 m ²
Altura de la garra	48 zapatas/ 1.010 mm/ 88 mm/ 7,52 m ²
S de la superficie de apoyo	
Mecanismo de tensión de orugas	Hidráulico, manual

