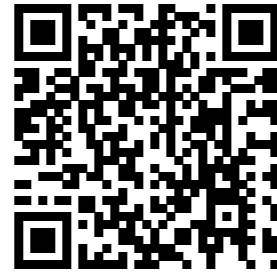


Современные

# ТРУБОУКЛАДЧИКИ

ТО 12.24 ГСТ, ТГ 20.32 ГСТ,  
ТГ 30.50 ГСТ, ТГ 50.100 ГСТ



## Гидравлические планетарные (BDF) лебедки стрелы и крюка

- Планетарные лебедки (PMP Италия) с гидравлическим приводом (Danfoss или аналог).
- Ресурс гидромотора не более 10000 моточасов работы.
- Планетарный механизм лебедки с нормально замкнутым многодисковым тормозом. Возможна комплектация автосбросом.

## ДВС базового трактора ЯМЗ-238 либо Cummins 8,3 (6,7)

- Запас мощности (240 л. с.) обеспечивает работу в номинальном режиме, продлевая ресурс (>10 тыс. м. ч.).
- Схема V8 без турбины не имеет провалов тяги в диапазоне 800–2100 оборотов. Обеспечивает балансировку с минимальной вибрацией.
- Генератор повышенного тока (55 А) обеспечивает освещение и зарядку на холостых оборотах.
- Надежный Cummins 8,3 или Cummins 6,7 – унифицированный с «КАМАЗ».

## Использование современной трансмиссии ГСТ

- Дает отличную маневренность вплоть до разворота на месте.
- Обеспечивает высокую надежность.
- Изменение скорости движения от 0 км/ч до 10 км/ч происходит бесступенчато и плавно.

## Шестигранная кабина с эргономичным местом оператора

- Обеспечивает обзор на 360° по горизонтали и 120° по вертикали, за счет люка в крыше, позволяя оператору контролировать груз в любой точке.
- Управление подъемным оборудованием осуществляется джойстиком, что позволяет одновременно изменять вылет стрелы и контролировать подъем крюка. Управление поворотами джойстиком при движении.
- АЗК-110 для защиты от перегрузок и опрокидывания при подъеме груза, защиты при работе в зоне линий электропередач, данные о массе поднимаемого груза, предельной грузоподъемности, длине вылета стрелы, угла наклона стрелы относительно горизонта.

## Превосходная маневренность

- Прецизионная передача всех команд машиниста обеим гусеницам, позволяющая повернуть на месте даже машину с максимальной нагрузкой. Эту возможность можно использовать для облегчения поворота тяжелой трубы и ее смещения в сторону.

## Конструктивные особенности жесткой ходовой и компоновки

- Гусеничные тележки соединены жесткими связями, образуя единую конструкцию с рамой через болтовые соединения.
- Рама позволяет производить ремонт ходовой части и бортовых редукторов без демонтажа грузоподъемных механизмов.
- Вынесенная ось крепления стрелы позволяет поднимать стрелу в вертикальное положение.
- Сплошное ровное бронированное днище увеличивает проходимость на лесистых участках и слабонесущих грунтах.



# Трубоукладчики T012.24 ГСТ ТГ20.32 ГСТ

## Двигатель

Тип	ЯМЗ-236/ ЯМЗ-238
Мощность кВт /лс	132/180 176/240
Мин.удельный расход г/кВт (г/лс)	214 (157) 202 (150)
Рабочий объем	11,15 л /14,86 л
Крутящий момент/запас крутящего момента/мощности	667 Нм при оборотах 1250-1450 883 Нм при оборотах 1250-1450
Электростартер	Ст25.3708-01 / 8,1 кВт
Генератор	24 В / 55 А
Аккумулятор	2*12 В / 2*132 Ач
Предпусковой подогрев с функцией автономного обогрева	Теплостар 14ТС-10

## Ходовая часть

Тип	Жесткая, четырехточечная
Рама	Несущая конструкция из высокопрочной стали, сваренная с высокой точностью
Катки	Со смазкой на весь срок эксплуатации, на подшипниках скольжения (втулках)
Количество катков	7 опорных с каждой стороны / 2 поддерживающих с каждой стороны
Гусеничная лента	45 усиленных башмаков с каждой стороны
Ширина башмака	900 мм
Грунтозацеп	65 мм
Механизм натяжения гусениц	Гидравлический

## Трансмиссия

Тип	Гидростатическая Bosch-Rexroth (Германия)
Коробка передач	Исполнена парой Гидронасос-Гидромотор с бесступенчатым переключением передач
Бортредукторы	Планетарные (Италия)
Управление	Электро-Гидросервирование
Тормозная система	Гидравлическая (гидрозамок), нормально замкнутые многодисковые фрикционы

## Система управления навесным оборудованием

Тип	Гидравлическая, раздельно-агрегатная
Гидронасос	PSM 310.80
Максимальное давление	28 МПа
Гидрораспределитель	Секционный (Беларусь)
Фильтрация	Двойная очистка: на всасывании; полнопоточный на сливе

## Заправочные объёмы

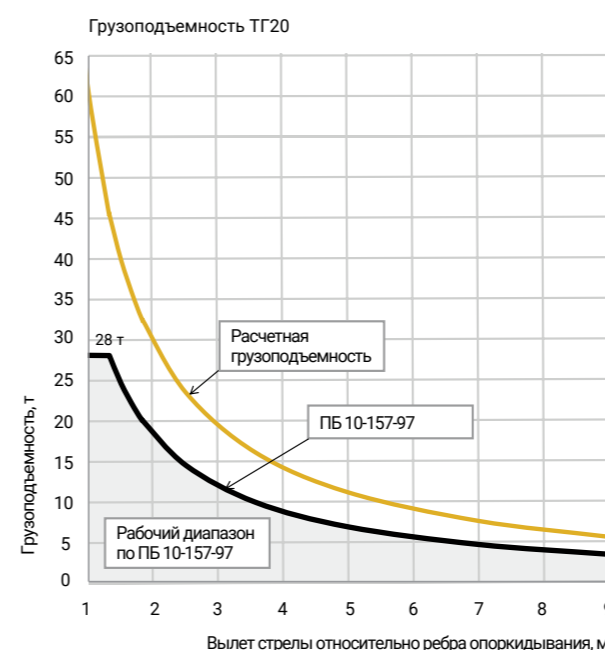
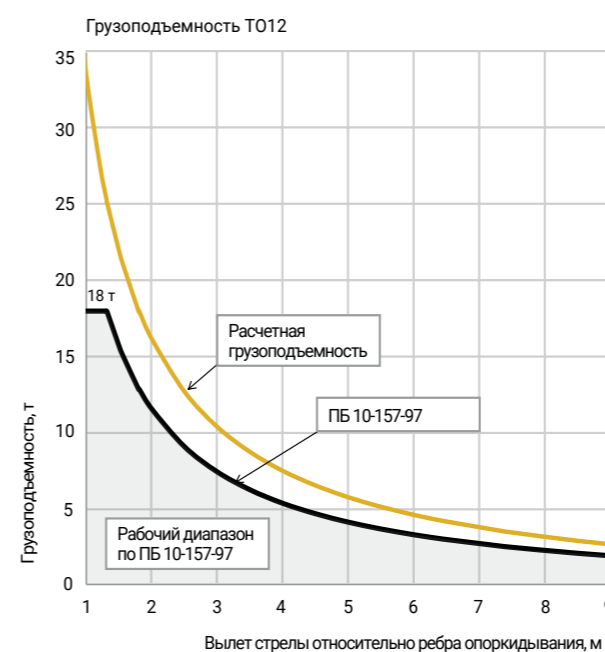
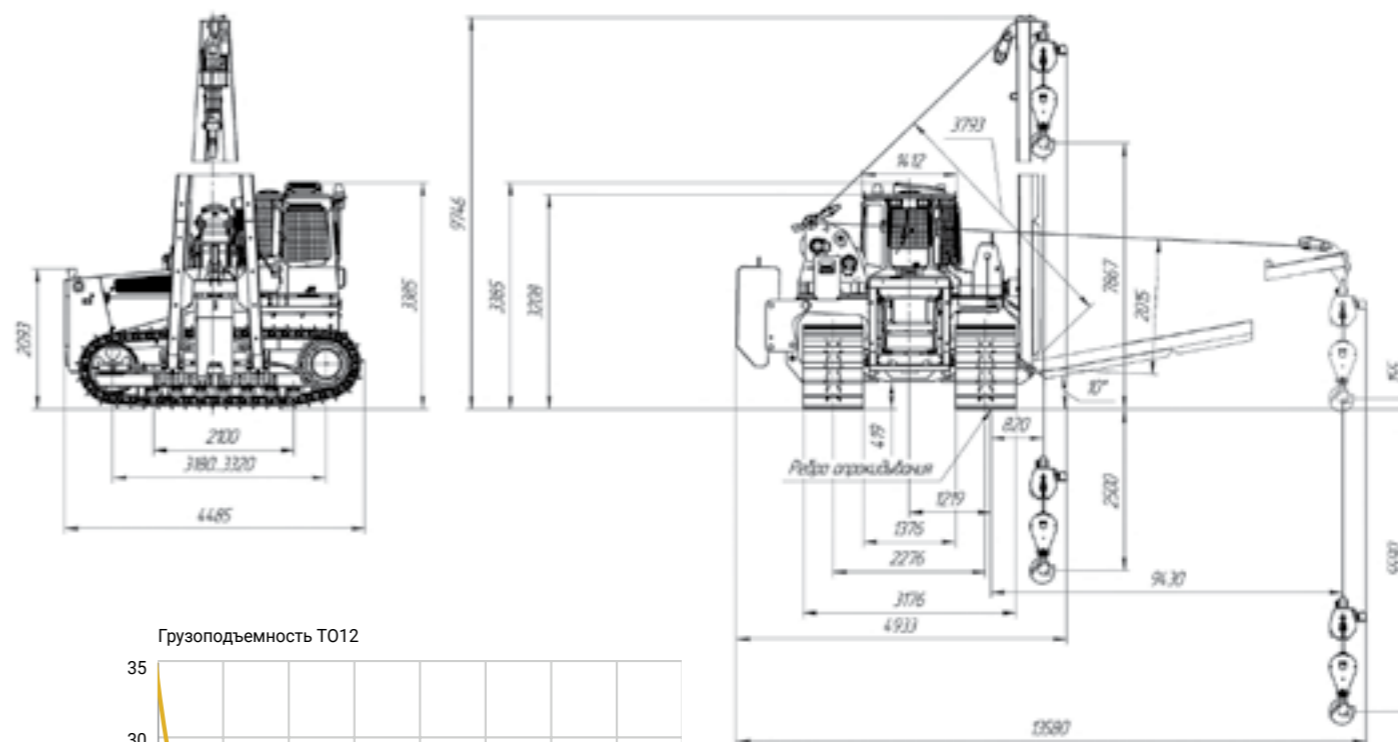
Система охлаждения	60 л
Топливный бак	400 л
Система смазки ДВС	32 л
Ботовой редуктор	8 л
Гидросистема трансмиссии и гидросистема навесного оборудования	150 л

## Место оператора. Управление движением

Кабина	Шестигранная, повышенной обзорности с двойным стеклопакетом, поддресоренная
Безопасность	Аварийный люк, FOPS, внешний аккумуляторный отсек
Сиденье	Эргономическое, с ремнем безопасности
Управление движением и навесным оборудованием	Джойстики 4-х позиционные

8-800-500-61-45

www.tm10.ru



## Трубоукладочное оборудование

Размеры в скобках указаны для стрелы длиной 9 м.

Крюк	Приводится в движение через полиспаственную систему с помощью лебедки
Высота подъема	5,9 (7,9) м
Глубина опускания крюка	2,5 м
Скорость подъема - опускания	от 0,036 м/с до 0,179 м/с
Контргруз наборный из 2 плит	Неоткидываемый, масса 4000кг
Стрела	Сварная конструкция коробчатого сечения. Приводится в движение через полиспаственную систему с помощью лебедки.
Лебедка	Двухбарабанная с гидравлическим приводом
Номинальная грузоподъемность при вылете 2,5 м	12 т / 20 т
Максимальная расчетная грузоподъемность	25 т / 40 т

## Рабочая масса

Масса, т	24,2
Удельное давление на грунт (от оснащения)	0,053 МПа